

Scanner 3Shape Imprimante 3D Systems

Qualité et précision

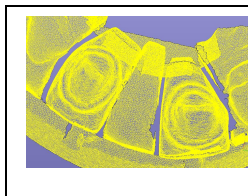
Le laboratoire Arcad
170, avenue du Général Leclerc
92330 Sceaux

Conçoit et réalise vos prothèses par numérisation et impression 3D

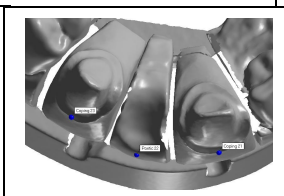
Différents support sont disponible (résine, cr/cob par fusion laser, alumine, zircone).



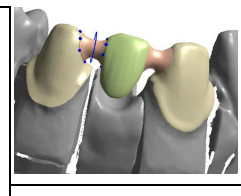
Scanner laser : D250 3Shape, très haute résolution, doubles caméras, table orientable,
Logiciel de modélisation : Dental Designer 3Shape, entièrement paramétrable.
Imprimante en 3 dimensions : DP 3DSystems 900 dpi, la précision absolue.



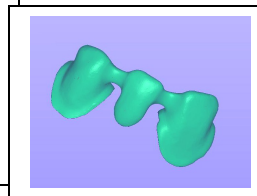
Scannage



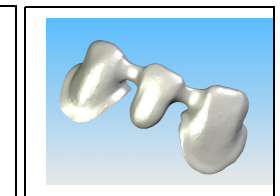
Triangulation



Modélisation

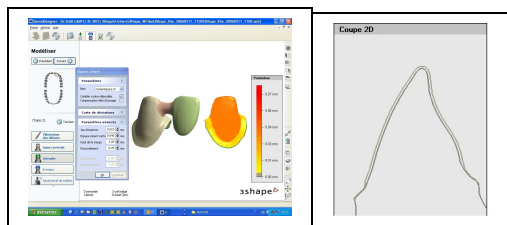


Impression

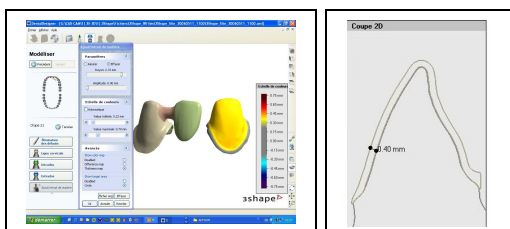


Fabrication

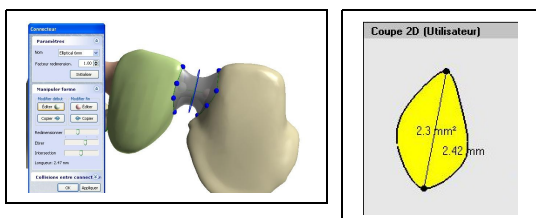
En utilisant le logiciel Dental Designer, la modélisation de vos prothèses fixées peut être menée selon les critères précis choisis.



- Les intrados paramétrables librement pour définir le type de friction, la surface de friction, et l'espace ciment.



- Les extrados peuvent être calibrés assurant ainsi une épaisseur minimale constante, la morphologie externe modifiable à l'aide de spatules et couteaux à cire virtuels.



- La forme et la section des connecteurs définies avec précision.

Document conçu et édité par Henry Schein France

En éditant ce document la Sté Henry Schein France se limite strictement à offrir un soutien marketing à ses clients et ne peut en aucune manière être impliquée ou tenue pour responsable en cas de litiges ou désaccords entre les parties et ce qu'elles qu'en soient les raisons.
Toutes fautes de frappe ou d'impression serait fortuite et ne peut engager une quelconque responsabilité.