



Brochure Patients



Les implants dentaires :

Une solution naturelle et élégante pour
retrouver confiance en soi.



zimmer | dental
Confidence in your hands™

LES IMPLANTS DENTAIRES : LA MEILLEURE OPTION DE TRAITEMENT.

Qu'est-ce qu'un implant dentaire ?

Un implant dentaire est une racine artificielle en titane qui remplace la racine manquante d'une dent naturelle. Il est placé dans la mâchoire inférieure ou supérieure pour remplacer une ou plusieurs dents. Après la période de cicatrisation osseuse, la couronne est fixée au-dessus de l'implant.

Cette nouvelle dent a l'apparence et la même efficacité que vos dents naturelles.

En quoi cela consiste-t-il ?

La pose d'un implant dentaire s'effectue en plusieurs étapes étalées sur quatre à neuf mois, et en règle générale, de la façon suivante :

→ Avant l'intervention

Après une étude approfondie de vos antécédents dentaires et médicaux, le dentiste détermine si les implants dentaires sont indiqués dans votre cas. Il examine ce qui doit être fait, se prépare et vous prépare au plan de traitement à venir.

→ Pose de ou des implants

Durant cette étape, le praticien pose les implants dentaires pour remplacer les racines manquantes. A l'issue de cette intervention, les implants sont recouverts par la gencive, on dit qu'ils sont mis « en nourrice » : cela permet à l'os de cicatriser autour des implants.

Des dents provisoires sont placées afin de vous permettre de manger et de parler normalement en attendant la mise en place de la prothèse définitive.

L'implant dentaire est placé dans la mâchoire sous anesthésie locale dans la majorité des cas, parfois sous anesthésie générale.

→ Pose de la prothèse définitive

Après la cicatrisation de l'os et de la gencive, une simple prise d'empreinte comme sur une dent naturelle permettra la réalisation d'une prothèse naturelle et fonctionnelle.

→ Entretien

Votre dentiste vous expliquera les soins et l'entretien nécessaires avec vos implants, avant, pendant et après le traitement. Il suffit de respecter des règles d'hygiène buccale quotidienne et de procéder régulièrement à des contrôles : vos implants auront alors l'aspect, la fonction et les sensations de vos dents naturelles pendant de nombreuses années.

Quels sont les avantages des implants dentaires ?

Par rapport à un traitement classique, le choix des implants dentaires comme solution de traitement, vous offre un très grand nombre d'avantages comme :

Les dents saines sont épargnées

L'implant est une solution qui permet d'éviter de tailler ou de dévitaliser les dents saines voisines pour réaliser un bridge par exemple. Ainsi vos dents naturelles ne seront plus abîmées.

Une solution confortable et sûre

Parce que les implants dentaires sont fixés solidement dans l'os, ils assurent la stabilisation des appareils amovibles en supprimant leurs inconvénients :

- Manque de stabilité
- Blessures gingivales
- Douleurs

La liberté retrouvée

Avec les implants dentaires, vous n'aurez plus besoin de cacher votre visage pour rire, sourire ou parler. Vous vous sentirez mieux et retrouverez confiance en vous.

Maintien de la ligne de sourire

Lorsque les dents sont manquantes, l'os commence à se résorber peu à peu. Cette perte osseuse peut provoquer un rétrécissement de votre mâchoire et modifier la structure de votre visage. Les implants dentaires limitent la transformation de la mâchoire provoquée par la perte de dents, et votre visage garde son apparence naturelle.

Une alimentation variée

Vous pourrez déguster vos plats favoris sans douleur, ni gêne et savourerez chaque bouchée comme auparavant.

Une solution durable

Un implant dentaire associé à une prothèse est un système fiable, prévu pour durer très longtemps.

Combien le traitement coûtera-t-il ?

Le coût du traitement dépend de plusieurs facteurs. Il est déterminé en fonction du nombre de dents à remplacer, du nombre d'implants à poser et du type de prothèse à placer.

Avant de prévoir ce traitement, nous vous conseillons de prendre rendez-vous avec votre dentiste qui sera en mesure de vous établir un premier devis pour la chirurgie (pose de l'implant) et la prothèse (couronne ou appareil).

Etes-vous un candidat à l'implantation ?

Si vous êtes en bonne santé pour une extraction dentaire, vous êtes très probablement en assez bonne santé pour vous faire poser un implant. Une bonne santé générale et une quantité d'os adéquate sont les clés de la réussite. Seul le praticien pourra vous dire si les implants sont indiqués dans votre cas.

Le traitement est-il douloureux ?

Comme pour tout acte chirurgical de ce type, le traitement peut s'avérer légèrement douloureux. Cependant, l'anesthésie est employée pendant la chirurgie pour éliminer toute sensibilité ou douleur. Les quelques jours qui suivent, la plupart des patients indiquent que la souffrance est minime. Une fois implantés, les patients se sentent beaucoup mieux et peuvent à nouveau reprendre leurs activités quotidiennes : travail, sport, loisirs...

S'agit-il d'une technique fiable et sans risque ?



L'implantologie dentaire a connu une longue période de balbutiements, mais elle s'appuie désormais sur des données scientifiques sérieuses, avec un recul clinique de plus de 30 ans. De nos jours, la mise en place d'implants dentaires répond à des règles très précises. Lorsque l'implant est posé dans de bonnes conditions, le taux de succès est de l'ordre de 95%.

REPLACEMENT D'UNE DENT UNITAIRE

En cas de perte d'une seule dent, la solution la meilleure est la pose d'un implant sur lequel une couronne est fixée. Elle a l'aspect et les fonctionnalités équivalentes à celles des dents naturelles. Il existe également d'autres solutions de traitements comme le bridge scellé sur dents naturelles ou l'appareil amovible mais ces solutions peuvent provoquer une aggravation de la perte osseuse et dentaire. Avec la couronne sur implants, les dents voisines ne sont pas touchées et l'os sera préservé.

Avantages d'une couronne sur implant :

- Aspect, sensation et performance d'une dent naturelle
- Pas de délabrement des dents voisines
- Remplace la dent manquante en maintenant l'os existant
- Soins d'hygiène identiques à ceux d'une dent naturelle
- Redonne l'efficacité d'une mastication naturelle

AVANT



APRÈS



I - Les différents traitements

> OPTIONS AVEC DES TRAITEMENTS TRADITIONNELLS



Bridge sur dents naturelles :
Les dents saines de chaque côté de la dent absente sont meulées pour soutenir un bridge.



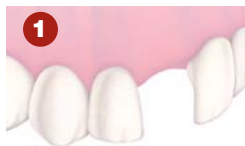
Appareil amovible partiel :
Ce type de prothèse peut entraîner une aggravation de la perte osseuse.

> OPTION AVEC UNE COURONNE SUR IMPLANTS



Couronne sur implants :
Ce type de prothèse préserve l'os et la gencive, ce qui permet de retrouver l'aspect naturel de la dent manquante.

II – Les étapes de traitement



1 Avant l'intervention
Votre dentiste fait un examen clinique et réalise une ou plusieurs radiographies. Il propose alors un plan de traitement.



2 Mise en place des implants
Le chirurgien pose les implants dans l'os de la mâchoire. Les piliers sont vissés sur les implants et la gencive est suturée autour du pilier pendant la phase de cicatrisation.



3 Fixation de la nouvelle prothèse définitive
Les empreintes de vos mâchoires sont prises pour fabriquer le modèle qui servira à construire vos prothèses définitives. Le laboratoire fabriquera la couronne, qui sera adaptée à la forme et à la teinte de vos dents naturelles.



4 Le résultat
Cette nouvelle dent est parfaitement adaptée. Elle permet de rétablir le sourire et la fonction.

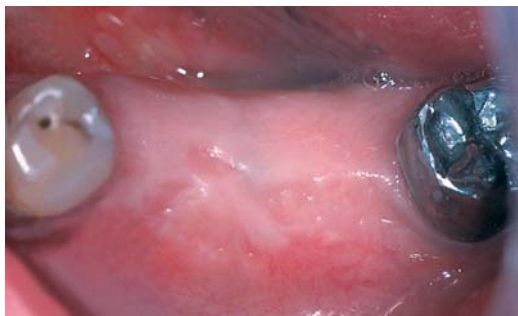
REMPACEMENT DE PLUSIEURS DENTS

Lorsque plusieurs dents sont à remplacer, il n'est pas nécessaire de placer un implant pour chaque dent à remplacer. Dans ce type de cas, deux options sont possibles : soit ces dents peuvent être remplacées par un dentier (appareil amovible partiel) ou par un bridge sur implants (prothèse fixe). Aujourd'hui il s'agit de la seule solution fixe envisageable car le dentier n'offre pas la même stabilité et fonctionnalité que le bridge sur implants.

Avantages du bridge sur implant :

- Aspect, sensation et performance d'une dent naturelle.
- Pas de délabrement des dents voisines
- Remplace la dent manquante en maintenant l'os existant
- Le bridge est fixé solidement aux implants (collé ou vissé)

AVANT



APRÈS



I - Les différents traitements

> OPTION AVEC UN TRAITEMENT TRADITIONNEL



Appareil amovible partiel :
Il entraîne une aggravation de la perte osseuse et dentaire.

> OPTION AVEC UN BRIDGE SUR IMPLANTS



Bridge sur implants :
L'os et la gencive sont préservés.
Résistance à toute pression comme sur des dents naturelles.

II – Les étapes de traitement



1
Avant l'intervention
Trois dents sont manquantes en fond de bouche. Ici le dentiste propose de placer un bridge sur implants.



2
Mise en place des implants
Le chirurgien pose les implants dans l'os de la mâchoire. Un bridge provisoire est proposé pendant la période de cicatrisation de l'os.



3
Fixation du bridge définitif
Le bridge définitif sera placé une fois que les implants seront bien intégrés à l'os de la mâchoire. Généralement, cela s'effectue 2 à 5 mois après la pose des implants.



4
Le résultat
Vous aurez un résultat esthétique parfait grâce à ce bridge sur implants et retrouverez les fonctions de vos dents naturelles telles que vous les aviez avant.

REPLACEMENT COMPLET DU MAXILLAIRE INFÉRIEUR OU SUPÉRIEUR

Si la totalité de la mâchoire inférieure/supérieure est édentée, un bridge sur implants représente la solution idéale pour ce type de cas. A la différence des prothèses amovibles (type de traitement proposé traditionnellement) qui présentent de nombreux problèmes (mauvaise adaptation, irritation des gencives et douleurs), le bridge sur implants est une solution fixe qui permet de remplacer toutes les dents d'une mâchoire en évitant des désagréments.

Avantages de la prothèse complète sur implant :

- Maintient l'intégralité du volume de la face et limite la résorption de l'os
- Augmente le confort et la stabilité
- Redonne l'efficacité d'une mastication naturelle
- Une meilleure mastication améliore la digestion et la santé
- Améliore l'esthétique pour un meilleur soutien des lèvres.
- Permet une mastication sûre et une élocution plus claire.

AVANT



APRÈS



I - Les différents traitements

> OPTION AVEC UN TRAITEMENT TRADITIONNEL



Appareil amovible complet :

Prothèse complète amovible sans attachement pour améliorer la stabilité.

> OPTION AVEC LES IMPLANTS DENTAIRES



Appareil complet sur attachements boules :

La prothèse sur implants est un appareil amovible mais stabilisé grâce aux implants.



Appareil sur barre :

La prothèse sur implants est une prothèse fixe et stabilisée grâce aux implants.

II – Les étapes de traitement

- Exemple avec une barre -



1 Avant l'intervention

Dans ce cas, le patient est totalement édenté. Le dentiste va lui proposer une solution, type appareil sur barre de stabilisation.



2 Mise en place des implants

Quatre implants dentaires vont être posés pour remplacer les racines des quatre dents manquantes sur lesquelles on construira une barre (pour la stabilisation sur attachement boule, deux implants seulement sont nécessaires).



3 Pose de la barre de stabilisation

La barre de stabilisation est fixée aux implants.



5 Le résultat

L'appareil complet est clipsé à cette barre. Il s'agit d'une méthode permettant de stabiliser l'appareil complet. Vous pourrez parler, mastiquer et sourire en toute confiance.

POUR GARDER UN SOURIRE RAYONNANT

L'entretien des implants est de la plus haute importance, comme l'entretien des dents naturelles. Un brossage et un entretien quotidien, sans oublier l'utilisation d'un fil dentaire : telles sont les conditions pour un succès durable. Cela évitera le développement de la plaque dentaire et la formation du tartre, très nocifs pour les implants.

Il est fortement conseillé de prendre rendez-vous régulièrement pour contrôler les implants et la prothèse.

Témoignages



...j'ai l'impression d'avoir retrouvé mes vraies dents !

“ J'ai été surpris du peu de gêne ressentie lors des différentes étapes chirurgicales. Et mes nouveaux implants me donnent l'impression d'avoir retrouvé mes vraies dents. ”

“ Je n'avais jamais entendu parler d'implants avant que mon dentiste ne m'explique que c'était le meilleur choix dans ma situation. A présent, je ne sais même pas comment j'ai pu vivre avec un dentier. ”

...c'est la solution miracle !

“ C'est sans hésiter que je recommanderais ce traitement à mes amis. Tout s'est extrêmement bien passé. C'est une solution miracle ! ”

VOTRE PLANNING DE TRAITEMENT

Traitement recommandé :

Rendez-vous :

Notes :

Cachet du dentiste

Les explications de cette brochure ont été réunies pour votre information par Zimmer Dental, société reconnue comme leader dans le domaine de l'implantologie dentaire.

Consultez votre dentiste, qui vous indiquera si ce traitement est adapté à votre cas et vous informera des conditions de mise en œuvre de celui-ci.

Consultez notre site web au www.zimmerdental.fr